

先着
50家族
限定！

家族みんなで“お得”に夢を叶えよう！
こども飛行機夢体験！

“飛行機に乗ってみたい！！”
お子さんの夢を叶えませんか？



但馬—大阪（伊丹）間 **最短35分！**
但馬在住・在勤の方に、お得な **運賃助成あり！**

但馬空港推進協議会では、お子さんと一緒に但馬空港から飛行機に乗っていただけ
るご家族を対象に運賃助成を行うキャンペーンを実施します。
秋の行楽シーズン、冬休み、春休みなどの機会に是非ご利用ください！

1. 対象 但馬—大阪（伊丹）線を利用する、但馬在住の3歳以上中学生以下のお子さん
を含む「ご家族」

※お父さん、お母さん、兄弟姉妹、おじいちゃん、おばあちゃんと一緒もOK。

2. 対象期間 令和5年10月2日（月）～令和6年3月31日（日）搭乗分まで！

3. 助成内容 1名様につき 片道最大 **1,500円** をキャッシュバック！

※但馬各市町の運賃助成との併用可。ただし、但馬各市町などから配布された無料搭乗券をご利用の方は、当該運賃助成の対象外です。

※自己負担額が1,500円を下回った場合は、自己負担額の全額を助成します。

※運賃詳細を確認するため、領収書の提示をお願いする場合がございます。

※1名様2回搭乗分（往復利用）までの助成をします。

※但馬発の往復利用なら、日帰りでも、宿泊を伴う利用でもかまいません。

※欠航等により、予定されていた便に搭乗できなかった場合は、助成対象となりません。

4. 受付開始 令和5年10月2日（月）

※先着順につき、飛行機チケット予約前にお申込みください。

助成までの流れや耳寄り情報は裏面参照！

▶詳細はこちら
（空港HPへ）



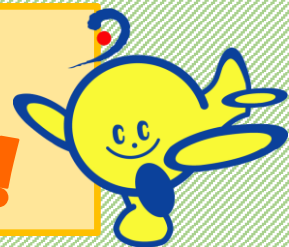
お申込・お問合せはこちら

但馬空港推進協議会

豊岡市城南町23-6 豊岡健康福祉センター3階
☎0796-24-2245



早い・快適・お得な飛行機で ENJOY HAPPY FLIGHT!!



大阪(伊丹)空港周辺のおすすめスポットを厳選してご紹介します！

早い・快適・お得な「空の旅」をぜひご体験ください！

空港からリムジンバスが早くて楽チン♪ 天王寺動物園

100年以上の歴史を誇る有名動物園。小規模の動物園では見られない、キリン、ホッキョククマ、ライオンなどを、「生態的展示」によって野生の姿で見ることができます！
空港からリムジンバスを使えば、お昼前には楽チン到着！

【アクセス】リムジンバス利用しあべの橋駅(天王寺駅)まで約30分
バス降車後、徒歩10分程度
大人(小人)片道650円(330円)



空港からモノレールで！国内最大級の複合施設 EXPOCITY

全300店舗以上ある「ららぽーとEXPOCITY」と各大型エンターテインメント施設が一堂に会す大型複合施設。生きているミュージアム「ニフレル」、高さ日本一の観覧車「OSAKA WHEEL」など、見所満載。お買物に、体験に、一日中楽しんでお楽しみ！

【アクセス】大阪空港駅から大阪モノレールに乗車し約20分⇒万博記念公園駅下車 徒歩3分
大人(小人)片道:380円(190円)／乗換なし



空港内だって遊び！買い物！食事！ 大阪(伊丹)国際空港

コウノトリ但馬空港に接続する拠点空港。展望デッキでは飛行機の離着陸を見られるだけでなく、庭園や噴水もある！空港内は保安検査場内・外問わず多数のお土産屋、レストランが軒を連ねる複合施設♪
ただ飛行機に乗る場所じゃない！家族みんなで空港を満喫しよう！

【アクセス】コウノトリ但馬空港より飛行機で最短35分



こども飛行機夢体験 申込受付～助成までの流れ

